

Módulo de Contabilidad

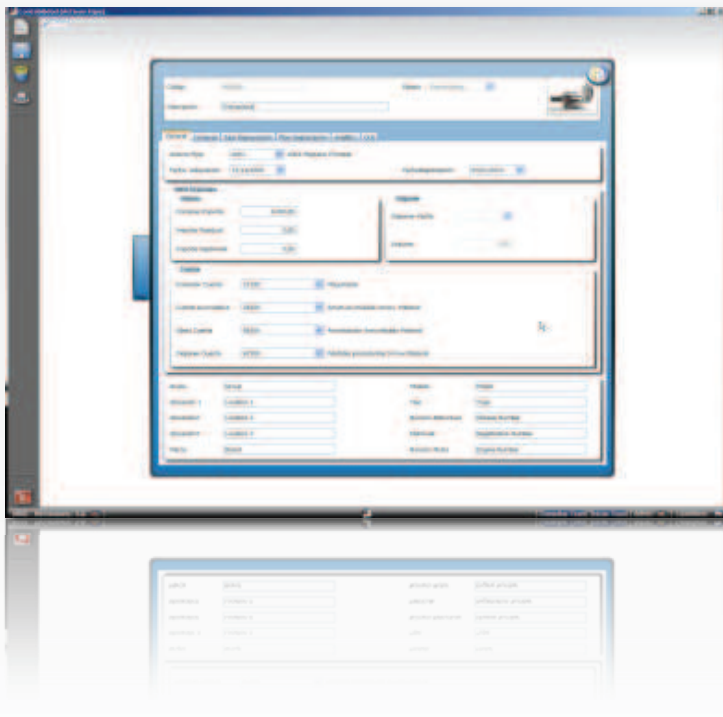
Descripción general

El módulo de Contabilidad permite gestionar todas las tareas relacionadas con la parte contable de la empresa:

La Contabilidad General, la Contabilidad Analítica y la Gestión del Inmovilizado.

La introducción de apuntes contables puede ser manual, lo que le permite trabajar de forma autónoma ; o bien mediante introducción automática desde los distintos módulos de RPS.

La salida obtenida son los informes de Balance y Cuenta de Resultados más los informes exigidos legalmente por la Administración.



Beneficios

- Herramienta interna para la Gestión Contable de la empresa de forma autónoma o integrada con todos las áreas de la empresa.
- Generación de todos los informes exigidos por la Administración.

Funcionalidad

- Integración automática de apuntes provenientes de cualquier movimiento económico o patrimonial de la empresa.
- Asistente para la introducción de asientos contables: asientos tipo y plantillas de apuntes y modificación del tipo de asiento.
- Visualización del desglose contable de las deudas con terceros.
- Conciliación bancaria manual y automática.
- Carga del extracto bancario mediante la Norma 43 del CSB.
- Renumeración de asientos por distintos criterios:
- Clasificación de la información contable por origen a través de los distintos diarios y conceptos contables.
- Tratamiento de la especificidad de cada empresa en el ámbito del IVA.
- Información fiscal (Registro de compras, Registro de ventas, Recapitulativo de IVA, 190, 340, 347 y 349, liquidación de IVA).
- Control presupuestario por naturaleza, costes y proyectos.
- Cierres Provisionales del ejercicio de forma asistida. Apertura automática.
- Informes legales (listado de diario, mayor, balance de sumas y saldos normal y consolidado, listado de autofactura).
- Informes personalizables de las cuentas anuales según el Plan General Contable Español.
- Consolidación de información financiera.
- Control presupuestario de analítica por departamentos y proyectos con posibilidad de impresión de extractos de movimientos.
- Gestión de los bienes de inmovilizado con distintos criterios de amortización por elemento incluyendo simulación de amortizaciones.
- Contratos de leasing y de créditos con interés fijo y variable. Pago de cuotas, recalificación del plazo y opción de compra.



Flujo de Información

