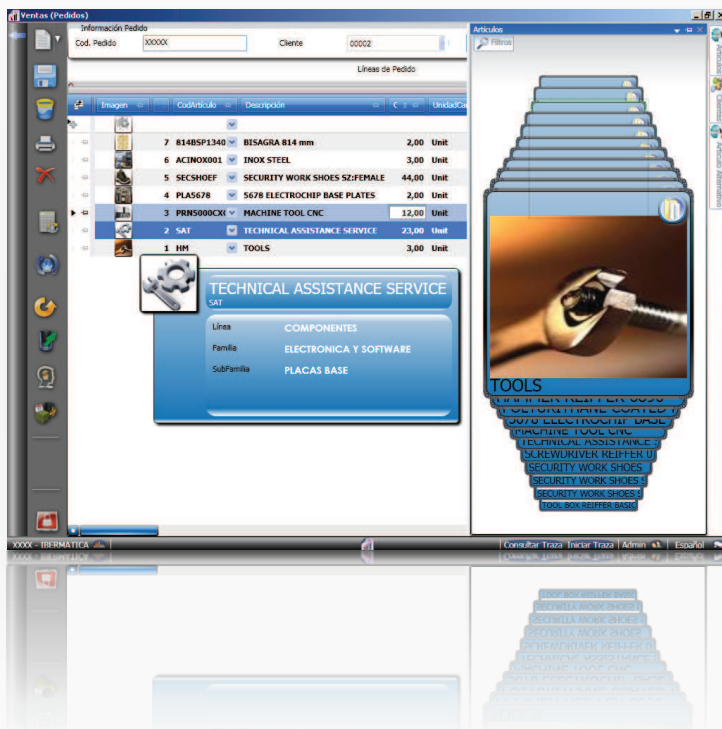


Módulo de Ventas y Facturación

Descripción general

El módulo de RPS de Ventas contempla una Gestión comercial completa desde las ofertas hasta la facturación.

Permite definir las estrategias de ventas de la empresa a través de la definición de promociones y de un amplio sistema de precios y descuentos, que dependerá de las condiciones que se hayan negociado con el cliente.



Beneficios

- Conocimiento detallado de las ventas en función de los diferentes criterios definidos por sector de Mercado, Canal de Venta, Cliente, Artículo y cualquier otro parámetro.
- Gestión completa del circuito de ventas, desde la oferta a la facturación.

Funcionalidad

- Base de datos de cliente, direcciones de envío, direcciones de pago, cadenas, centrales de compras u otros tipos de agrupaciones de clientes.
- Definición de tarifas y descuentos (de cabecera o de línea, en cascada o lineales) por artículo, cliente o cadena, variables por fechas y lotes.
- Control del proceso integral de ventas: oferta, pedido, preparación, albarán, factura.
- Gestión de artículos alternativos. Gestión de serie/lote. Trazabilidad.
- Gestión de diferentes unidades de medida con conversión automatizada.
- Gestión de artículos con atributos, colores, tallas, dimensiones, doble unidad de medida, etc.
- Aceptación total y parcial de Ofertas. Planes de entrega de Ventas.
- Creación de packing-list, composición de bultos y palets. Impresión de etiquetas de packing-list. Creación de hoja de ruta de transporte.
- Simulación de pedidos a servir. Gestión de Kit de Ventas.
- Albaranes en depósito y de traspaso entre almacenes.
- Facturas pro-forma a partir de pedidos y de ofertas. Contratos y facturaciones periódicas.
- Gestión de comisiones y Gestión de Rápeles.
- Gestión de Anticipos y Cobro de Contado.
- Facturas rectificativas. Facturación por hitos, certificaciones o consumos.
- Integración con TLR. Generación de fichero Intrastat.
- Gestión del canon ecológico y de cualquier otro canon. Indicación de artículos que lo llevan. Generación de líneas de canon y su contabilización especial.



Flujo de Información

