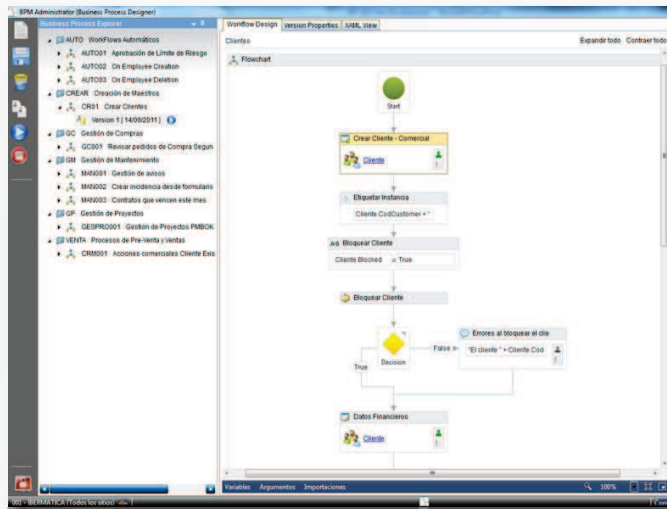


Módulo de Workflow

Descripción general

RPS WorkFlow es la herramienta interna de RPS para la Gestión de los Procesos de Negocio (BPM).

Usando todas las capacidades funcionales de RPS, sus Entidades, Pantallas, Formularios y toda la Lógica de Negocio de RPS, es capaz de orquestar todos los procesos de la empresa en una secuencia de tareas definida por cada rol de forma controlada y auditada.



Beneficios

- Orquestación de los procesos de la empresa para la gestión del flujo de trabajo sincronizado entre todos los departamentos de la empresa.
- Control del tiempo empleado en cada tarea del proceso.
- Mejora continua del proceso.

Funcionalidad

- Los procesos de RPS WorkFlow pueden ser invocados de diferentes formas:
 - Manual
 - Automática cuando una Entidad o Propiedad ha sido modificada.
 - Programada en el tiempo
- El System Manager chequea en qué paso está cada instancia.
- El RPS BPM Manager puede cambiar el control de cada instancia de un usuario a otro.
- El RPS BPM Manager Puede ver las tareas pendientes de cada empleado y decidir cambiarlas a otro usuario.
- RPS BPM Designer puede definir quién puede lanzar WorkFlows. Qué roles y qué usuarios. Quién puede editar y quién invocar.
- RPS WorkFlow controla diferentes versiones de cada proceso definido. Desde cuándo está activo, quién lo creó, etc...
- RPS WorkFlow controla cada paso, cada actividad del WorkFlow: Quién lo ejecuta, cuando empieza y cuando termina.
- RPS WorkFlow muestra cuáles son las actividades cuello de botella en los procesos de la empresa.



Flujo de Información

